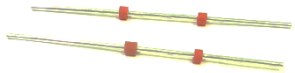


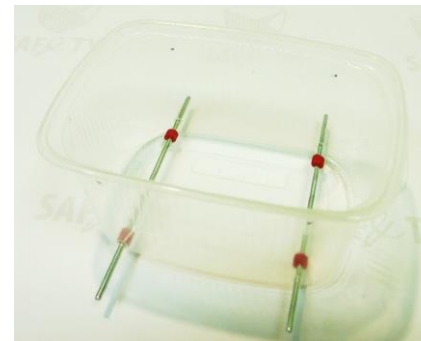
СОСТАВ НАБОРА:

1. Пластиковый корпус автомобиля – 1 шт.
2. Крышка пластиковая – рама авто – 1 шт.
3. Колесо – 4 шт.
4. Батарейный отсек – 1 шт.
5. Выключатель – 1 шт.
6. Батарейки AAA – 2 шт.
7. Крепеж – пьедестал – 1 шт.
8. Держатель (хомут) – 1 шт.
9. Канцелярский нож - 1шт.
10. Отвертка -1 шт.
11. Клемма – 3 шт.
12. Ограничитель – 1 шт.
13. Электромотор – 1 шт.
14. Пропеллер – 1 шт.
15. Ось – 2 шт.
16. Скотч – 1 шт.
17. Пакет – 1 шт.



Шаг 1

Надеть резиновые ограничители на оси.



Шаг 2

Оси вставить в отверстия пластикового кузова.



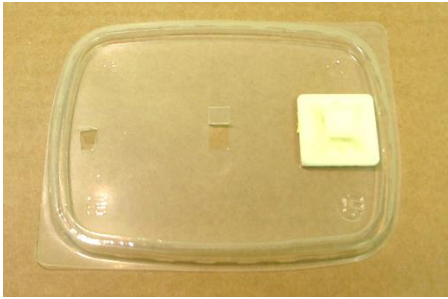
Шаг 3

Надеть на оси два колеса. Ограничители симметрично регулируем. Кузов автомобиля должен двигаться при легком дуновении.



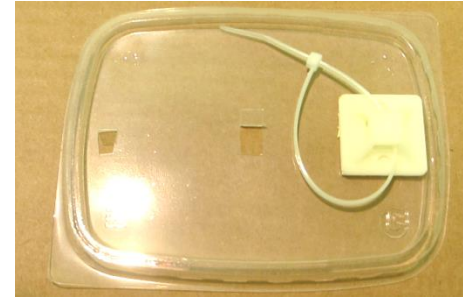
Шаг 4

По оси пластиковой крышки вырезать ножом два небольших отверстия. По центру крышки и с краю. Размер - 5мм x 5мм.



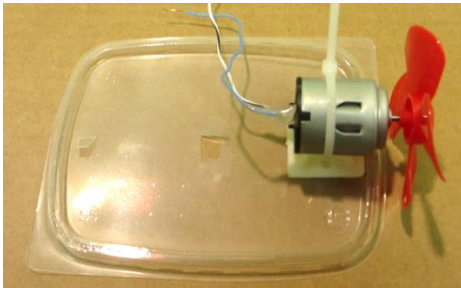
Шаг 5

Приклеить пьедестал на двусторонний скотч на пластиковую крышку как на фото. Пьедестал прижимается к бортику крышки.



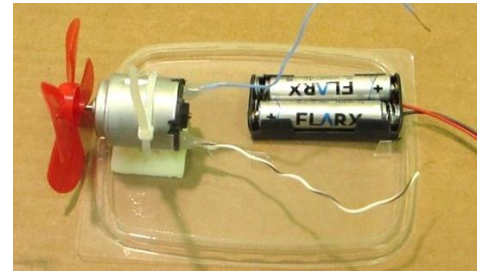
Шаг 6

Вставить хомут в пьедестал, НО (!) не затягивать.



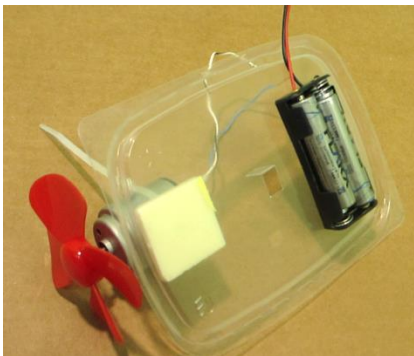
Шаг 7

Вставить мотор в хомут. Закрепить мотор на пьедестале, затянув хомут.



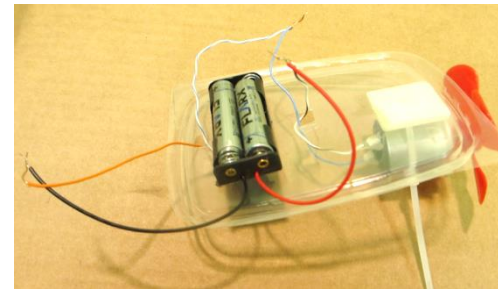
Шаг 8

Проверить работоспособность электродвигателя. Запомнить соединение батарейки с мотором, чтобы вентилятор дул в сторону, противоположную крышке.



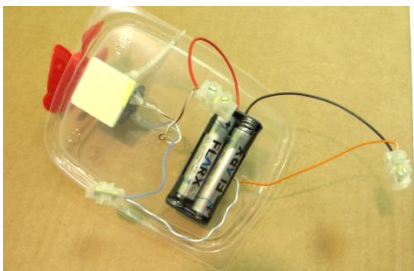
Шаг 9

Приклеить (после проверки) батарейный отсек на обратную сторону крышки. Следите, чтобы + и – батарейки не замыкались. Не допускайте короткого замыкания (КЗ).



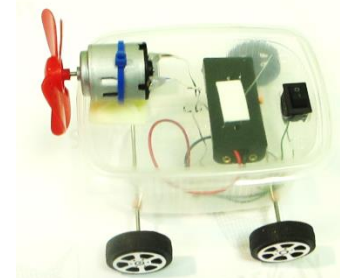
Шаг 10

Вставить выключатель в отверстие в крышке. Соединить провода в цепь – скрутив их.



Шаг 11

Скрутки закрепить, завинтив на них клеммы.



Шаг 12

Установить крышку, чтобы провода не задевали оси. Машинка готова к тест-драйву.